



Kenniscentrum Wondzorg

Ulcus cruris

Corien Dekkers MANP

Verpleegkundig Specialist

Poli dermatologie Amphia Ziekenhuis Breda

QualityZorg

AmphiA

QUALITYZORG[®]
specialistische thuiszorg



Kenniscentrum Wondzorg

Mevrouw Jansen

Patiënte met ulcus cruris

- 87 jarige vrouw
- Voorgeschiedenis: chronisch veneuze insufficiëntie, hypertensie, TIA, atriumfibrilleren, spataderen waarvoor stripping VSM beiderzijds
- Mobiliteit goed met rollator
- Meerdere keren ulcus cruris beiderzijds
- Draagt therapeutisch elastische kousen

Stripping VSM (vena saphena magna)



Ulcus cruris (let op spatader)



Mevrouw Jansen

Patiënte met ulcus cruris

Onderzoek

- Ulcus mediale en laterale zijde links
- Ulcus mediale zijde rechts
- Tekenen van chronisch veneuze insufficiëntie
- De enkel-armindex is beiderzijds 100% met een absolute druk van 160

Casus mevrouw Jansen

Mediale zijde links



Casus mevrouw Jansen

Laterale zijde links



Casus mevrouw Jansen

Mediale zijde rechts

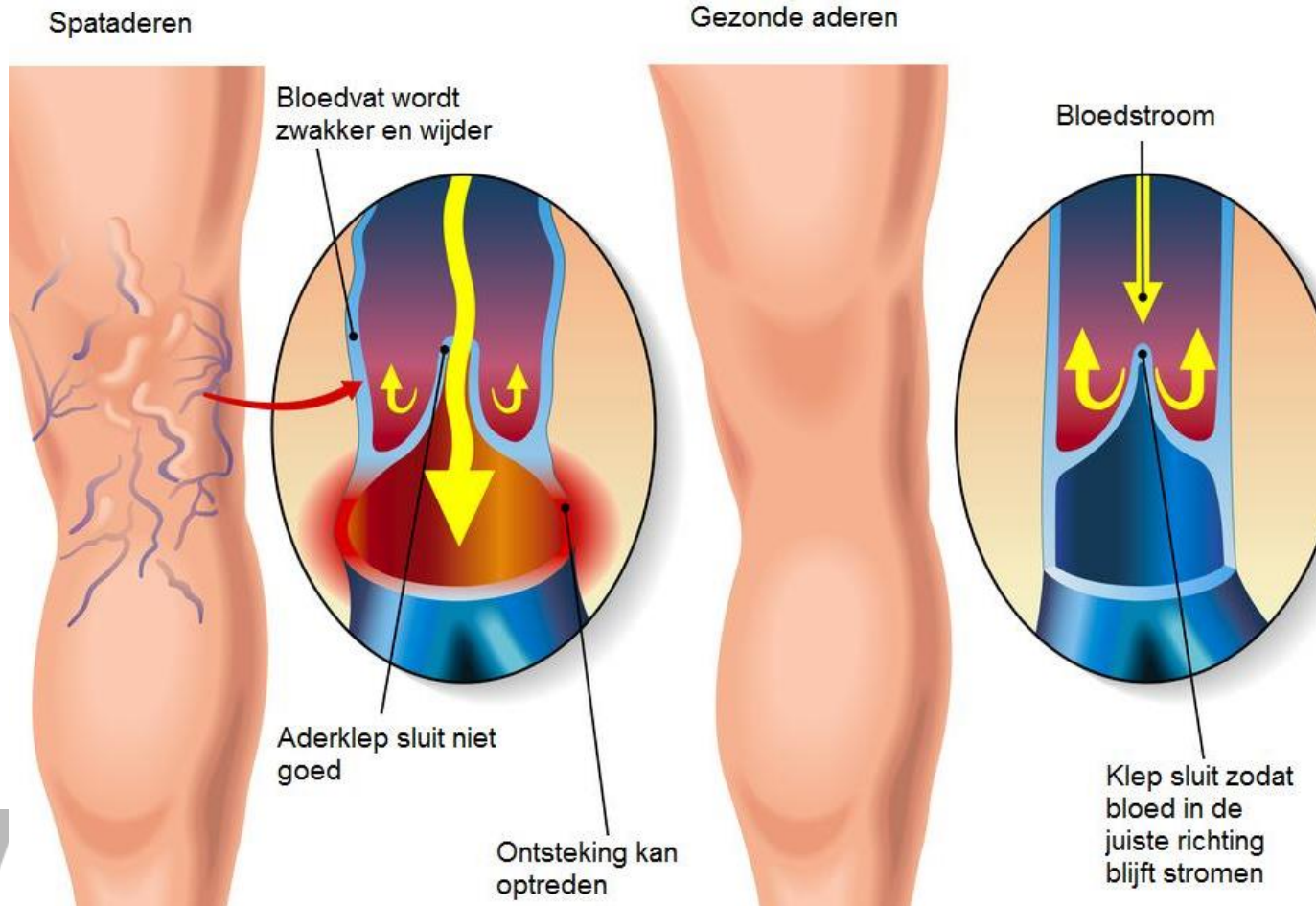


Chronisch veneuze insufficiëntie

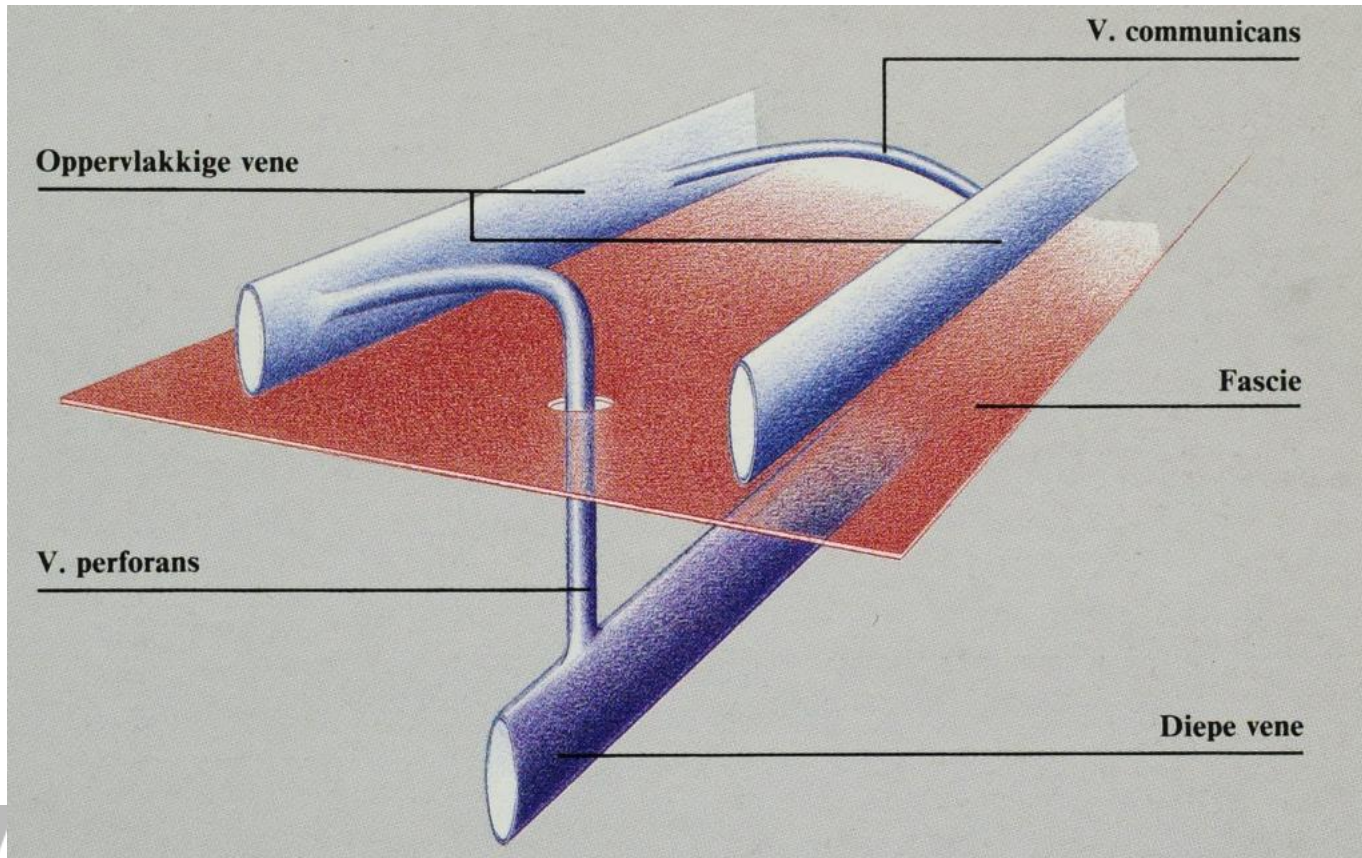
Chronisch veneuze insufficiëntie (CVI)

- Complex van symptomen veroorzaakt door een tekort schieten van het veneuze systeem
→ de kleppen functioneren niet goed
- Gaat gepaard met terugstromen van het bloed in de venen in het onderbeen

Chronisch veneuze insufficiëntie



Diep en oppervlakkig veneus systeem



Tekenen van chronisch veneuze insufficiëntie (CVI)

- Pitting oedeem
- Corona phlebectatica paraplantaris
- Hyperpigmentatie
- Atrophie blanche
- Dermatoliposclerose
- Ulcus cruris

Pitting oedeem



Corona phlebectatica paraplantaris



Hyperpigmentatie



Atrophie blanche



Lipodermatosclerose



Ulcus cruris



Bij mevrouw Jansen werd een enkel-armindex gedaan...

Eenvoudige methode om arteriële insufficiëntie uit te sluiten

- Meet de systolische bloeddruk aan beide armen. Neem de hoogste waarde als uitgangspunt (A)
 - Meet de bloeddruk op de voet (arteria dorsalis pedis of arteria tibialis posterior) (B)
 - Berekening: B / A
 - B.v. Arm 120, been 80
 - EAI → $80 / 120 = 0.67$
- De EAI = 67%



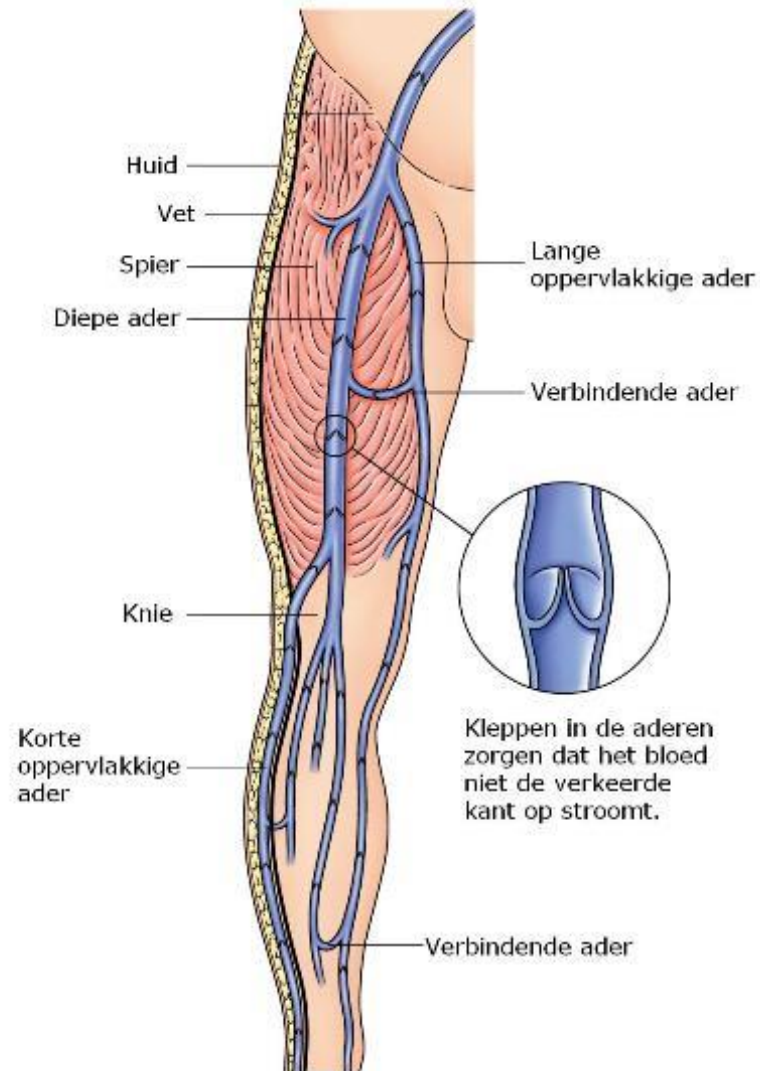
...en een veneuze duplex

Uitslag:

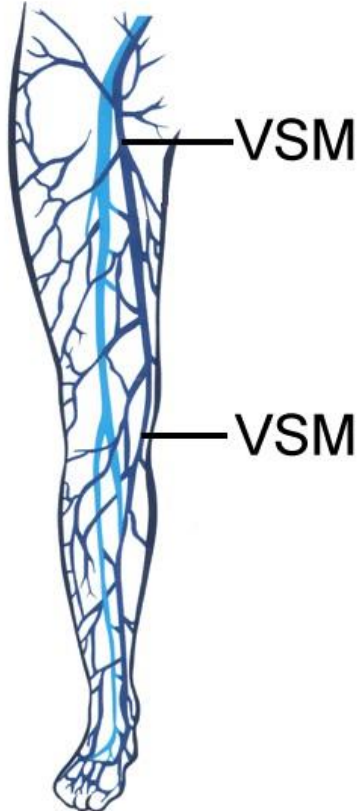
- Rechterbeen: diep systeem insufficiënt
- Linkerbeen: VSP (vena saphena parva) insufficiënt



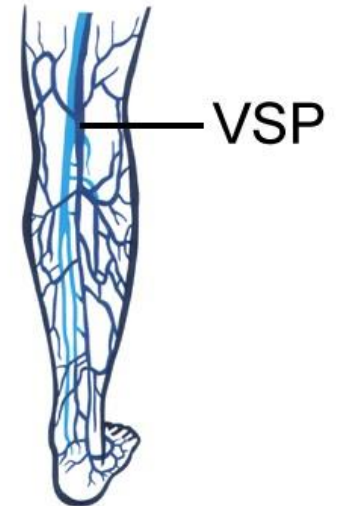
Diep en oppervlakkig veneus systeem



Oppervlakkig veneus systeem



vena saphena magna (VSM)



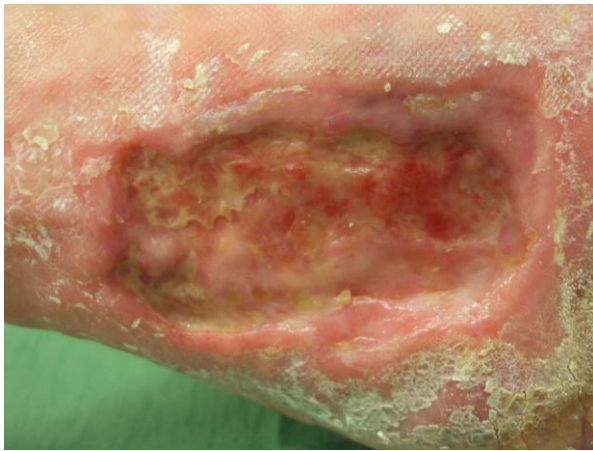
vena saphena parva (VSP)

Behandeling mevrouw Jansen

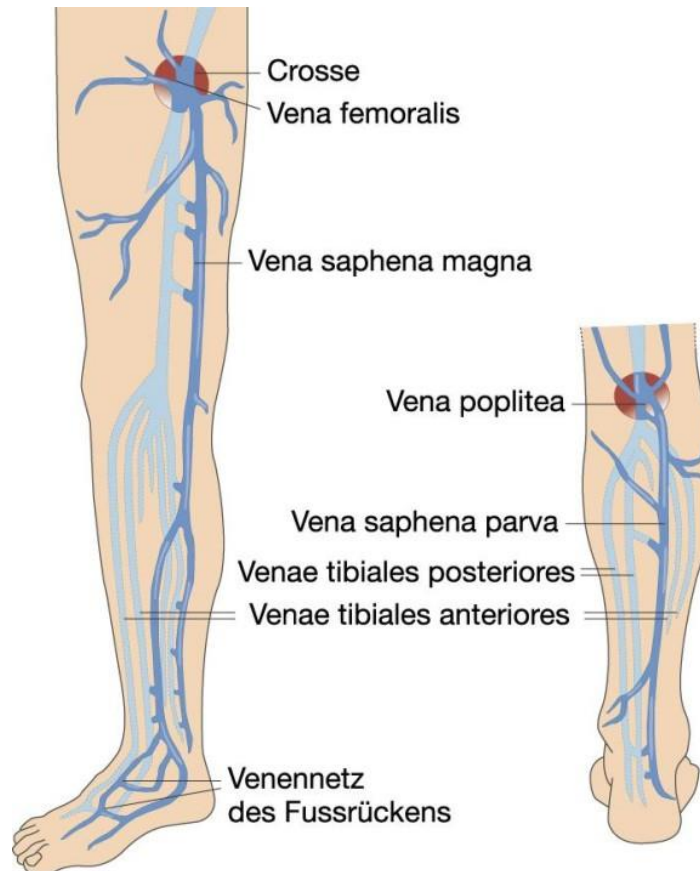
- Huidverzorging → eczeem!
- Hydrofiber
- Ambulante compressietherapie



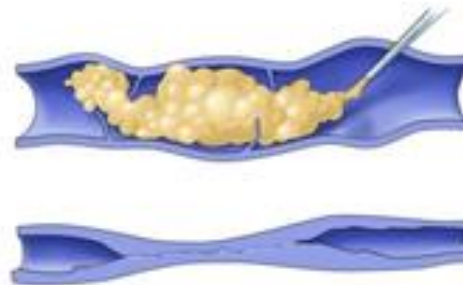
De wonden van mevrouw Jansen genezen heel traag



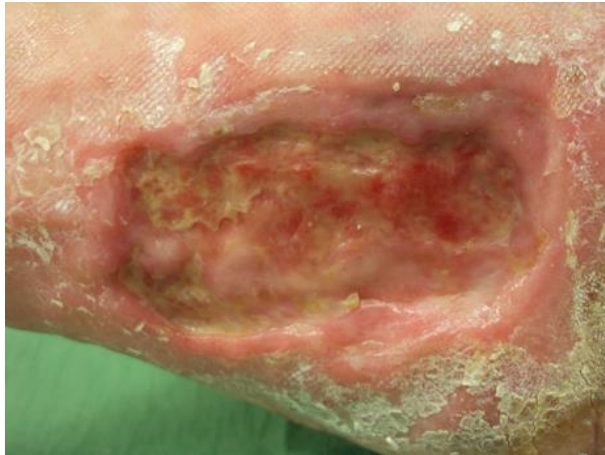
Er wordt besloten de insufficiënte VSP in het linkerbeen van mw Jansen te behandelen door middel van sclerocompressietherapie



Sclerocompressietherapie met foam



Drie weken na sclerocompressietherapie, linkerbeen



Conclusie

- Chronisch veneuze insufficiëntie kan uiteindelijk leiden tot ulcus cruris
- Zo mogelijk onderliggend lijden behandelen
- Ondanks dat zullen niet alle veneuze ulcera genezen, vooral niet bij insufficiëntie van het diepe veneuze systeem

Maar...

- Met chronisch veneuze insufficiëntie kun je oud worden

Meer weten?

- Cursus algemene wondbehandeling
- Masterclass ulcus cruris

www.wcs.nl/cursussen

Meer weten over compressietherapie?

“Expertdocument compressietherapie aan de
onderste extremiteiten”

Opgesteld door WCS en NVDV in 2015

www.wcs.nl

Bedankt voor de aandacht!