



HANDS ON AAN DE DIABETISCHE VOET

Bela Pagrach

Diabetesverpleegkundige/Wondverpleegkundige DM
voet

DM II

○ DIABETES TOT 2025 PREVENTIE EN ZORG

Een publicatie van het Rijksinstituut voor
Volksgezondheid en Milieu

- 850.000 DM II patiënten, ongeveer 250.000 nog niet gediagnosticeerd (telling 2011)
- Ongeveer 1,7 miljard euro voor zorg aan diabetespatiënten
- Kosteneffectiviteit beweeg- en dieetadvisering bij mensen met (hoog risico op)diabetes mellitus type 2



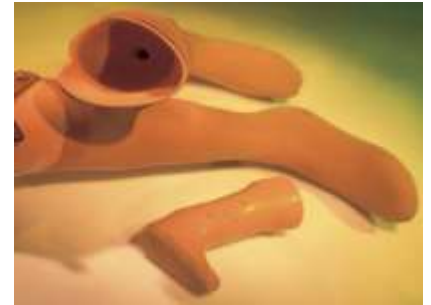
DEFINITIE DIABETISCHE VOET

- Een verscheidenheid van voetafwijkingen, die ontstaan ten gevolge van
 - neuropathie
 - macro-angiopathie
 - limited joint mobility
 - metabole stoornissen en die, meestal in combinatie voorkomen bij patiënten met diabetes mellitus



INLEIDING

- 40-70 % van alle onderbeenamputaties zijn Patiënten met diabetes



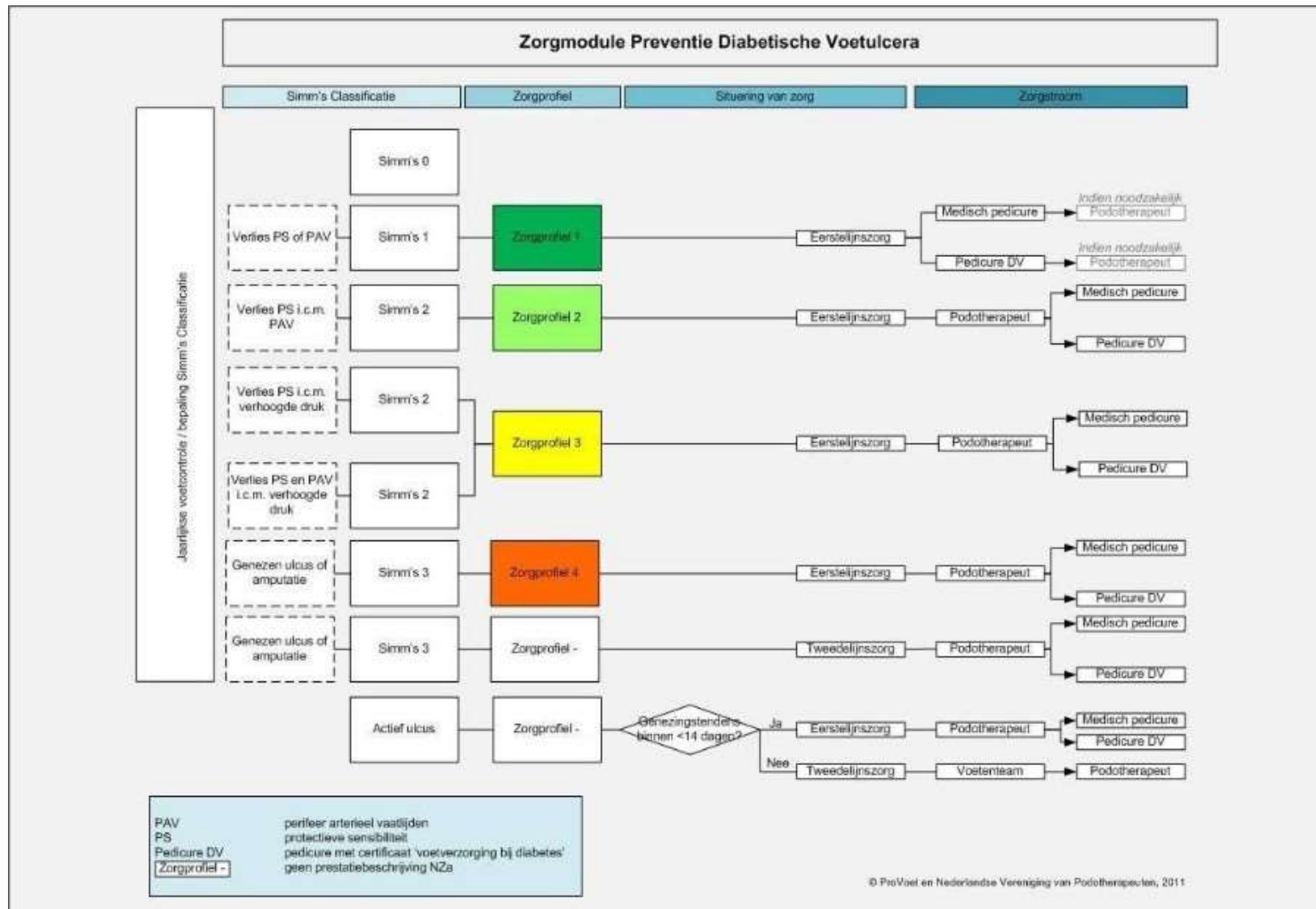
- Eén op de vier D.M. patiënten heeft of krijg voetproblemen



- 80 % vooraf gegaan aan een voet ulcus



PREVENTIE



BEHANDELING

1. Herstel van gestoorde weefselperfusie
2. Bescherming tegen druk en schuifkrachten
3. Behandeling van infectie
4. Diabetesregulatie en co-morbiditeit
5. Wondbehandeling
6. Instructie van patiënt en omgeving
7. Preventie van recidief



PIJN

- Nociceptief:

‘gezonde’ pijn die schade aan het lichaam registreert of er voor waarschuwt

- Neuropathisch:

‘zinloze’ chronische pijn veroorzaakt door schade aan het zenuwstelsel



THERAPIETROUW

- Leeftijd
- Chronisch zieken
- Ziekte inzicht
- Ziekte belevening

Communicatie en therapietrouw

Hoe voert u een gesprek met de patiënt

Laaggeletterdheid en therapietrouw

Laaggeletterde patiënten nemen geschreven informatie veelal niet goed tot zich en patiënten met lage gezondheidsvaardigheden hebben vaak weinig kennis

KNMP en therapietrouw

De KNMP werkt met tal van organisaties samen om therapietrouw te bevorderen.



STATE OF CHANGE

Stability - old behaviour stopped, new Behaviours in place, change complete

